

ISOVER

Dämmen mit glasklarem Verstand

NEUHEIT

PB F MARMOR

Der Hochleistungsdämmstoff
mit edler Marmorstruktur

$\lambda_D^* = 0.032 \text{ W}/(\text{m K})$



* Deklarierte Wärmeleitfähigkeit nach SIA 279

Die Vorteile in Kürze:

- Interessante Marmor-Struktur ergibt exklusives Cachet
- Optimal bei hinterlüfteten Fassaden, opak und offenfugig
- Hervorragende Wärme- und Schalldämmeigenschaften
- Verdichtete, wasserabweisende Oberfläche
- MINERGIE®-Standard leicht erreichbar
- Steif, formstabil, flexibel

MINERGIE


SAINT-GOBAIN
ISOVER CH

PB F MARMOR – die Hochleistungs-Dämmstoffplatte mit Struktur

Kenngrossen	Symbole	Einheiten	Messwerte	Normen
Nennwerte der Wärmeleitfähigkeit	λ_D	W/(mK)	0.032	SIA 279
Rohdichte	ρ_a	kg/m ³	~ 40	SIA 279
Brandkennziffer	BKZ	–	6q,3	VKF
Spezifische Wärmekapazität	c	J/(kg K)	1289	SIA 180
Diffusionswiderstandszahl	μ	[–]	~ 2	SIA 279

Sortiment					
Dicke*	Breite	Länge	R _D -Wert	Inhalt	
mm	cm	cm	m ² K/W	Platten	m ²
30	60	125	0.90	16	12.00
40	60	125	1.25	12	9.00
50	60	125	1.55	10	7.50
60	60	125	1.85	8	6.00
80	60	125	2.50	6	4.50
100	60	125	3.10	5	3.75
120	60	125	3.75	4	3.00
140	60	125	4.35	4	3.00
160	60	125	5.00	3	2.25
180	60	125	5.60	3	2.25
200	60	125	6.25	3	2.25

* Gemäss SIA 279.063 unter 50 Pa

Optimal für hinterlüftete Fassaden

Insbesondere bei opaken und offenfugigen Bekleidungen erübrigt sich jegliche Kaschierung der Dämmoberfläche – die dunkle marmorierte Oberfläche spricht für sich.

Wärme- und Schalldämmeigenschaften

Durch den für Mineralwolle ausserordentlich tiefen Lambdawert von 0,032 W(mK) wird der MINERGIE®-Standard bereits bei nur 140 mm Konstruktionshöhe erreicht. Im Weiteren resultiert aus der Faserstruktur der Platte eine äusserst wirksame Schallabsorption.

Verdichtete, wasserabweisende Oberfläche

Die kontinuierliche Dichtezunahme von innen nach aussen ist bauphysikalisch von Vorteil. Getreu dem Prinzip: Harte Schale – weicher Kern. Durch den Klettverschluss-effekt verbinden sich dabei die Fasern des Dämmstoffs im Bereich der Plattenstösse absolut hohlraumfrei.

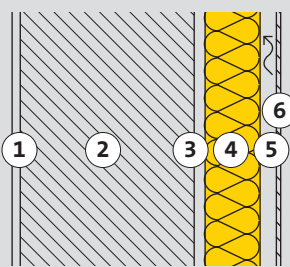
Steif, formstabil und dennoch flexibel

Trotz perfekter Formstabilität erlaubt die vorhandene Elastizität ein Anschmiegen an Unebenheiten des Untergrundes sowie an Durchdringungen und Konsolen der Unterkonstruktion, was wiederum den Wärmebrückeneffekt minimiert.

Ressourcenschonend

Glaswolle ist leicht, benötigt dadurch weniger Rohstoffe und das erst noch bei 80% Recyclinganteil.

MINERGIE®-Standard mit PB F MARMOR und opaker Bekleidung



- 1) Innenputz 15 mm
- 2) Modulbackstein 17,5 cm
- 3) Aussenputz 20 mm
- 4) **PB F MARMOR** 140 mm
- 5) Hinterlüftungsraum
- 6) Bekleidung: opak und offenfugig

Beschreibung

Hochleistungsplatte für Wärme- und Schalldämmung aus dunkel marmorierter Glaswolle. Oberfläche verdichtet und wasserabweisend. Grosses Plattenformat 60 x 125 cm. Für Anwendungen ohne Überlast.

Anwendungsbereiche

Optimal für opake und offenfugige Bekleidungen hinterlüfteter Fassaden:

Garantierte ISO-9001-Qualität

Permanente Stichprobenkontrolle im Werk und Tests am Fertigprodukt. Die Glaswolle enthält keinerlei Schmelzrückstände, ist nichtbrennbar, chemisch neutral, fäulnisresistent und nimmt kein Wasser auf.

NEUHEIT



Saint-Gobain Isover AG

Postfach
1522 Lucens
Tel. 021 906 01 11
Fax 021 906 02 05
info.isoverch@saint-gobain.com
www.isover.ch

Technischer Dienst:

Tel. 0848 890 601
Fax 0848 890 605

Verkauf der ISOVER-Produkte durch den Fachhandel