



- 1) Nach Süden orientiert: Die grosse Terrasse erweitert den Lebensraum nach draussen.
- 2) Grosszügig dimensionierte Wohnlandschaft mit sorgfältig gewählter Möblierung.
- 3) Die moderne Küche ist eigenständige Raumzone und verbindendes Element zugleich.



## Schwebende Leichtigkeit

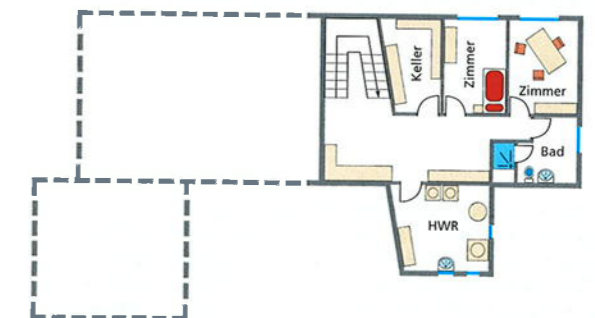
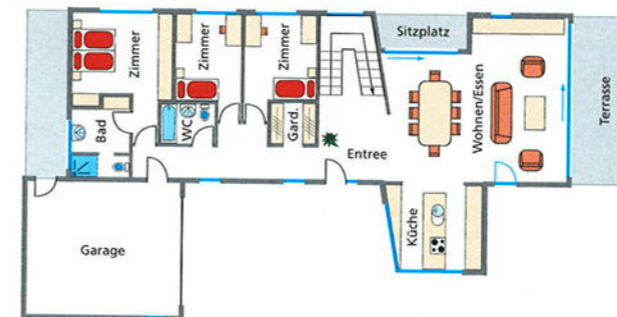
Puristisch in der Linienführung, durchdacht konzeptioniert – ein Beispiel für die Noblesse der Moderne.

Welch ausdrückstarkes Erscheinungsbild das architektonische Prinzip der linearen Reduktion bewirken kann, zeigt dieses moderne, schwebend leicht wirkende Einfamilienhaus. Es strahlt mondäne Ruhe aus, ein in sich ruhendes, klar gegliedertes Gesamtkonzept. Das zeigt sich speziell in der Positionierung der Innenräume des lang gezogenen Hauptkörpers. Die Erschliessungswege mit dem Eingang und dem Treppenhaus trennen die Wohn- und Schlafräume voneinander. Der Eingang liegt im geschützten Winkel des als Annex konzipierten Küchentrakts und der Doppelgarage, die einen direkten Zugang zu den Schlafräumen bietet. Durchdacht zeigt sich denn auch die Lage und Gestaltung der grosszügigen Wohnlandschaft von 56 Quadratmetern. Mit ihrer südseitigen Öffnung zur grossen, auf Säulen ruhenden Terrasse und einem zusätzlichen, auf der Ostseite als Nische konzipierten Sitzplatzes bietet sie viel Freiraum, auch in der Nutzung des Aussenraumes. Dieser Sitzplatz bricht das lineare Prinzip des Hauptkörpers nicht nach aussen, sondern nach innen: Die dadurch entstandene, vor Wind und Wetter geschützte Zone kann somit als Innen- und Aussenbereich gesehen und in unseren Breitengraden oft genutzt werden. Ausragend, die langgezogene Architektur

durchbrechend, präsentiert sich der Küchen- und Treppenhausbereich, der sich mit zwei Kuben auch in seiner äusseren Materialisierung und der Dachgestaltung vom Hauptkörper unterscheidet. Direkt dem Wohn- und Essbereich angegliedert, zeigt die Küche sich im Inneren als eigenständige und trotzdem verbindende Einheit. Kontinuität wird auch mit der Wahl der Materialien erreicht. Sorgfältig gewählt bringen sie Ruhe ins Intérieur und betonen den Eindruck von räumlich ineinander fliessender Grosszügigkeit. Der dunkle Feinsteinzeugboden wirkt als verbindendes Element, der die einzelnen Design-Möbelstücke schön zur Geltung bringt. Die bodentiefen Fenster mit ihren Holzlaibungen rücken sie zudem ins rechte Licht und das Weiss der Wände sowie die sichtbaren Holzflächenelemente der Decke bilden dazu einen reizvollen Kontrast. Das vom Schweizerischen Verband für geprüfte Qualitätshäuser VGQ zertifizierte und nach Minergiestandard definierte Bausystem bietet mit seinem Hauptbaustoff Holz und dem geringen Energiebedarf ökologische und ökonomische Vorteile. Damit setzt sich im Inneren fort, was sich im Äusseren präsentiert: Die Leichtigkeit des Seins. (hh)

### Technische Angaben

Pläne: Erdgeschoss, Untergeschoss



**Konstruktion** Wände: UG Beton und Kalksandstein. EG und OG: moderner Holzsystembau mit Naturstoffverbundplatten. Isolation: Wärmedämmung 20 cm nach Minergie-Standard (U-Wert 0.18 W/m<sup>2</sup>K). Fassade: Vollabrieb, eingefärbt.

**Dach** Flachdach mit Kieseindeckung und Wärmedämmung 20 cm nach Minergie-Standard (U-Wert 0.21 W/m<sup>2</sup>K)

**Heizung** Luft-Wasser Wärmepumpe mit Niedertemperatur. Bodenhei-

zung. Warmwasseraufbereitung separat.

**Innenbau** Farbkonzept nach Kundenwunsch. Wandbeläge: Bad und WC Feinsteinzeugplatten, übrige Räume Abrieb. Bodenbeläge: Feinsteinzeugplatten. Decke EG: sichtbare Holzflächenelemente. Türen: Futtertüren weiss. Fenster: Holz mit Wärmedämmglas (Ug-Wert 0.6 W/m<sup>2</sup>K)

**Raumangebot** 6 1/2 Zimmer, Nettogeschossfläche (SIA 416) 255 m<sup>2</sup>.

Gebäudevolumen (SIA 416) 1205 m<sup>3</sup>.

**Liefergebiet** Schweiz

**Preis** Schlüsselfertiger Festpreis des Referenzhauses «Schenk» auf Anfrage. Inbegriffen sind: Freie Architektur, Innenausbauberatung im eigenen Kundencenter, Bauleitung, VGQ Qualitätshaus-Zertifizierung mit Prüfung durch die EMPA/BFH Biel, 10 Jahre Servicepaket und 30 Jahre Generationengarantie.

Marty Häuser AG  
9500 Wil  
Tel. 071 913 45 45  
info@martyhaeuser.ch  
www.martyhaeuser.ch